

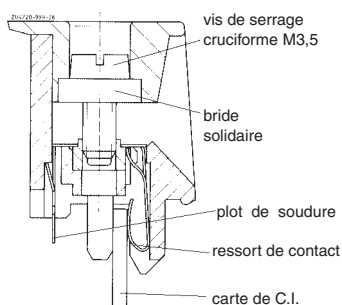
# Boîtiers en matière isolante KO 4718

## avec bornes plates

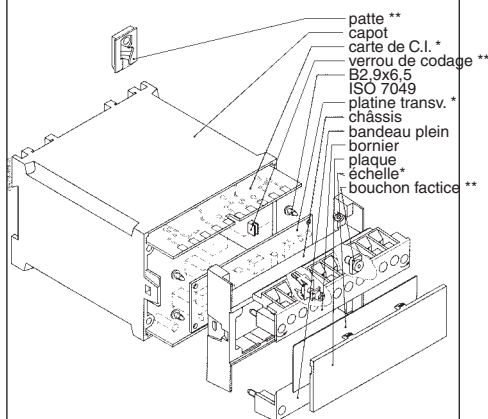
### pour technique d'enfichage



- Largeur 100 mm
- Max. 20 bornes plates avec vis de serrage cruciformes imperdables
- Borniers amovibles
- Option bandeau plein
- Option plastron interchangeable



Borne plate pour enfichage



\* non fournis  
\*\* voir accessoires

### Caractéristiques techniques

Références de commande:

Frontfarbe	beige	IgrisRAL 7035	bleu RAL 5015	Versoin de boîtier avec
KO 4718.118.20.01	.001	.034	.042	plastron
KO 4718.118.20.01	.032	.040	.043	plastron interchangeable
KO 4718.118.20.01	.033	.041	.044	plastron interch. translucide

**Dimensions extérieures:** 100 x 73,2 x 118,2 mm

**Matériau des boîtiers:** PC-GF, capot noir, plastron: voir tableau

Résistance à la température	PC
selon UL 746 B:	125 °C
selon Vicat ISO 306	méth. B: 148 °C
selon ISO 75-2	méth. A: 138 °C méth. B: 144 °C

**Puissance dissipée max. adm.:** 29 W pour boîtier isolé en climat normal 23/50-1 ISO 554

**Résistance thermique spécifique:** R<sub>th</sub> = 3,5 K / W pour boîtier isolé

**Inflammabilité**  
selon UL 94: V-0; plaque translucide = V-2  
selon IEC 60 707: BH 2-30

**Nombre de bornes:** 20, < 20 sur demande)

**Matériau des bornes:** CuSn6 étamé

**Sections max. des conducteurs:** 2 x 1,5 mm<sup>2</sup> multibrins avec embout DIN 46 228-1/-2/-3/-4  
2 x 2,5 mm<sup>2</sup> massif

**Longueur à dénuder:** 10 mm

**Résistance max. de contact vers la carte de C.I.:** 10 mΩ

**Charge max. admissible:** 10 A

**Connectique:** vis cruciformes imperdables M3,5 avec brides solidaires, borniers amovibles séparément

**Couple de réglage:** 0,8 Nm max.

**Connexions internes:** enfichage direct de la carte, soudure possible

**Fixation des boîtiers:** 1) par encliquetage sur rail EN 50 022  
2) par vis M4 au pas de 80 mm

**Tenue aux courants de fuite:** CTI 175 ≙ matériau isolant III a selon IEC 60 664-1

**Distances dans l'air et lignes de fuite:** ≥ 4 mm IEC 60 664-1

**Degré de protection:** boîtier IP 40 IEC 60 529  
bornes IP 20 IEC 60 529  
protection contre les contacts directs selon VBG 4 33 x 100 mm (sur le plastron)

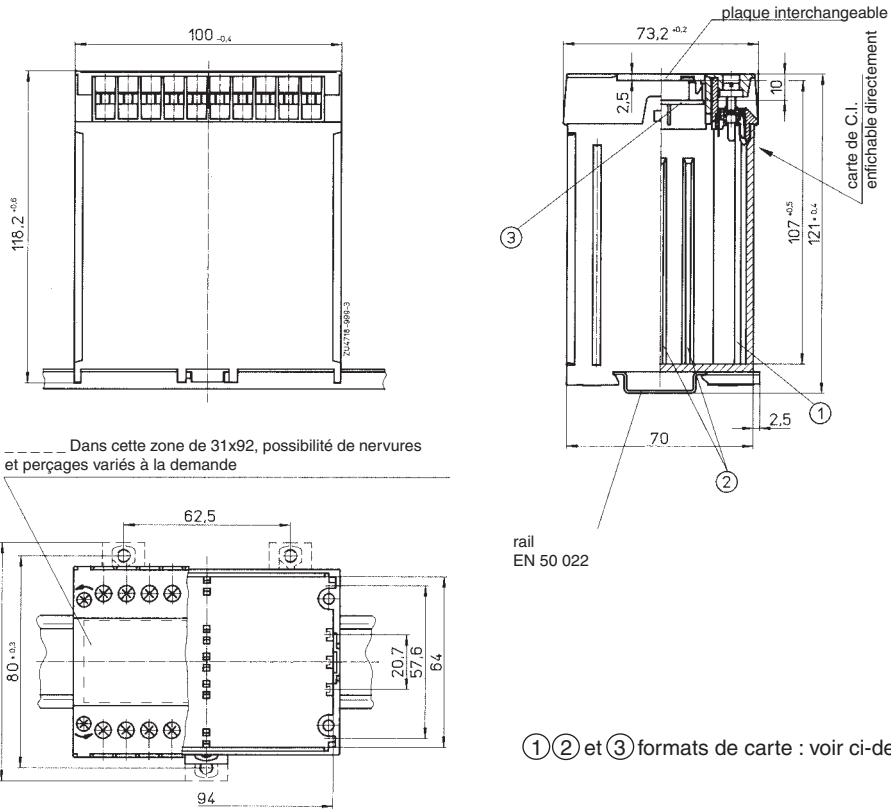
**Carte de C.I.:** voir découpe

**Fixation des cartes de C.I.:** par nervures sur le côté étroit et la plaque de fond pouvant accueillir 5 cartes

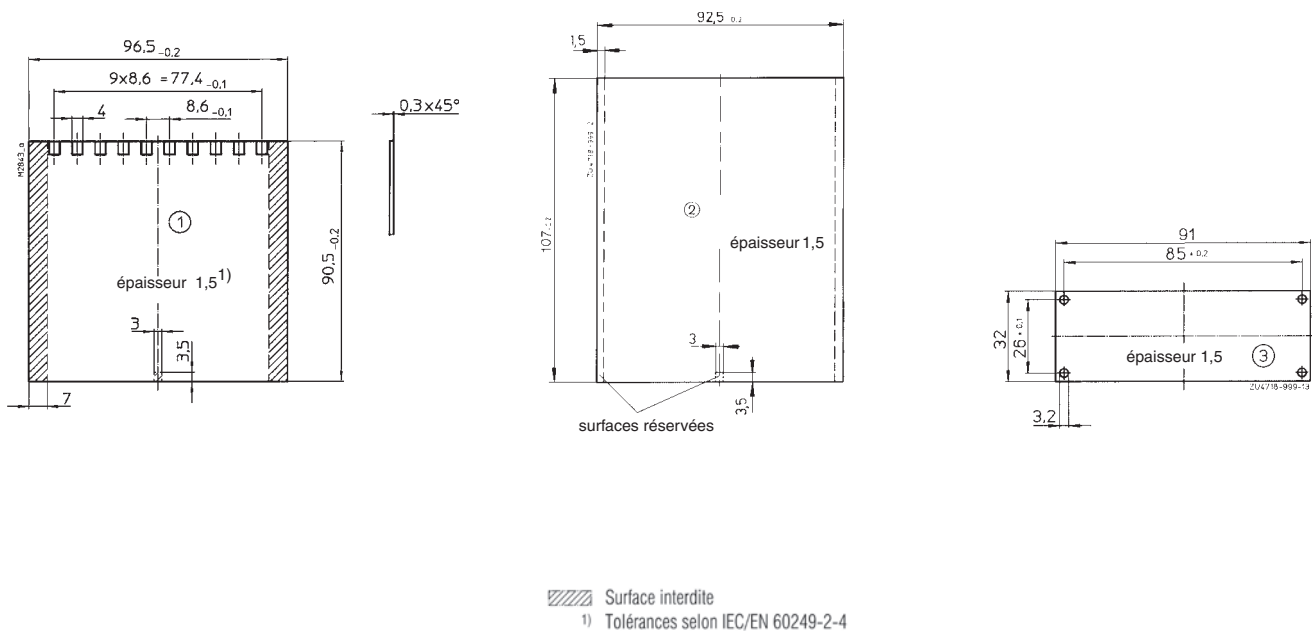
**Poids net:** env. 240 g

**Accessoires:**  
ET 4720-1-2: 2 pattes pour fixation par vis  
ET 4720-0-60: verrou pour codage de la carte de C.I.  
K70/150-0-48: bouchon factice gris  
KO 4718-26.2: bouchon factice beige  
KO 4718-26.3: bandeau plein gris  
KO 4718-26.4: bandeau plein bleu

## Dimensions

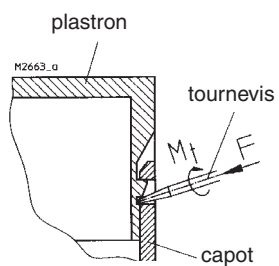
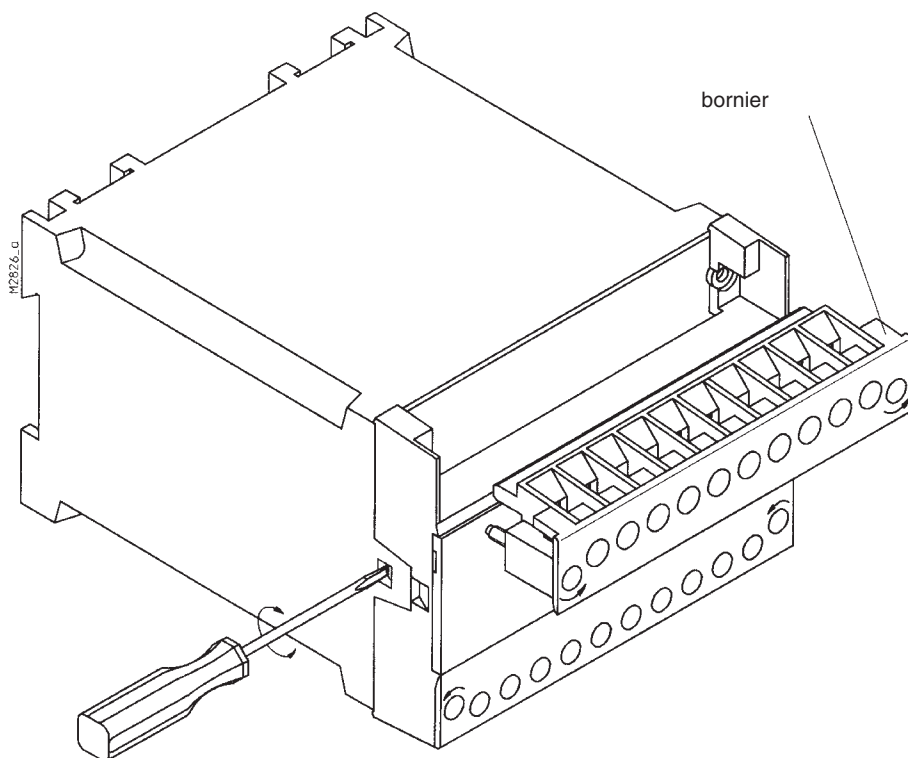


## Découpe des cartes de C.I.



## Ouverture du boîtier

Détacher d'abord les vis de fixation des borniers et retirer ces derniers. Alors seulement le plastron peut être désolidarisé du capot.



Introduire un tournevis de taille maxi 0,6 x 4,5 ISO 2380-1 dans les évidements latéraux et le tourner vers la droite ou la gauche en exerçant une légère pression. Cette opération fait ressortir le plastron du capot.

