



## VARIMETER NA

### Spannungs- und Frequenzwächter RP9810 nach VDE-AR-N 4105

**DOLD** 

Die Zahl der in das Niederspannungsnetz einspeisenden Eigenenerzeugungsanlagen ist in den letzten Jahren drastisch angestiegen. Zur Sicherstellung der Verfügbarkeit und Stabilität der Stromnetze wurde vom Forum Netztechnik/Netzbetrieb (FNN) die neue Anwendungsrichtlinie **VDE-AR-N 4105** erstellt. Sie ist seit 01.08.2011 veröffentlicht und seit 01.01.2012 in Kraft. Die Stromnetzbetreiber schreiben vor, neue Anlagen konform zu dieser VDE-Vorschrift zu realisieren.

Mit dem **Spannungs- und Frequenzwächter VARIMETER RP9810** bietet DOLD eine sichere und normkonforme Lösung zur optimalen Netzüberwachung bei der Energieeinspeisung. Er erfüllt die hohen Anforderungen der **VDE-AR-N 4105** sowie der DIN V VDE V 0126-1-1. Der VARIMETER NA wird für den zentralen Netz- und Anlagenschutz verwendet. Die rastenden Drehschalter ermöglichen eine schnelle und einfache Einstellung der geforderten Werte. Ein beleuchtetes LCD informiert über den Anlagenzustand.

#### Ihre Vorteile

- ▶ Unbedenklichkeitsbescheinigung (Prüfschein) der BG ETEM
- ▶ Einfehlersicher mit 2-kanaligem Aufbau und Fehlermelderelais
- ▶ Einfachste Einstellung über rastende Drehschalter, voreingestellt nach VDE-AR-N 4105
- ▶ Alle eingestellten Werte sind gleichzeitig sichtbar
- ▶ Anzeige des Anlagenzustands über beleuchtetes LCD
- ▶ Anschluss eines Rundsteuerempfängers über Freigabeeingang
- ▶ Detaillierte Fehlerdiagnose und Anzeige im Display mit Historie
- ▶ Schnelle Auslösezeit  $t < 100$  ms (typ. 75 ms)
- ▶ Prüftaste für Kuppelschalter mit Messung der Auslösezeit
- ▶ Manipulationsschutz durch plombierbare Klarsichtabdeckung

 **BG ETEM**

**Unsere Erfahrung. Ihre Sicherheit.**

# Spannungs- und Frequenzwächter RP 9810

## Technische Merkmale

- ▶ Netz- und Anlagenschutz (NA-Schutz) für Eigenerzeugungsanlagen am Niederspannungsnetz gemäß VDE-AR-N 4105 und VDEV 0126-1-1
- ▶ Für 3-phasige Netze mit N laut VDE-AR-N 4105
- ▶ Spannungssteigerungs- und -rückgangsschutz
- ▶ Frequenzsteigerungs- und -rückgangsschutz
- ▶ Überwachung des 10-Minuten-Mittelwerts
- ▶ Passive Inselnetzerkennung
- ▶ Anzeige, Diagnose und Fehlerdarstellung über Display
- ▶ Einfehlersicherer 2-kanaliger Aufbau mit Überwachung der Kuppelschalter
- ▶ Prüftaste für Auslösetest mit Messung der Auslösezeit
- ▶ Einschaltungs- bzw. Wiederausaltung nach einstellbarer Verzögerungszeit
- ▶ Manipulationsschutz durch plombierbare Abdeckung
- ▶ Alle Einstellparameter gleichzeitig ablesbar
- ▶ Unbedenklichkeitsbescheinigung (Prüfschein) der BG ETEM
- ▶ Einsetzbar nach EEG 2012 und SysStabV

### Geräteabmessungen in mm (B x H x T)

70 x 90 x 71

## Bestelldaten

Standardtype:

RP 9810.13 3/N AC 400/230V bei Anlagen > 30 kVA

Artikelnummer: 0064814

RP 9810.13/100 3/N AC 400/230V bei Anlagen ≤ 30 kVA

Artikelnummer: 0064860

RP9810.13/\_\_\_2 mit Aufsummierung der Abschaltzeit auf Anfrage

## Anwendungen

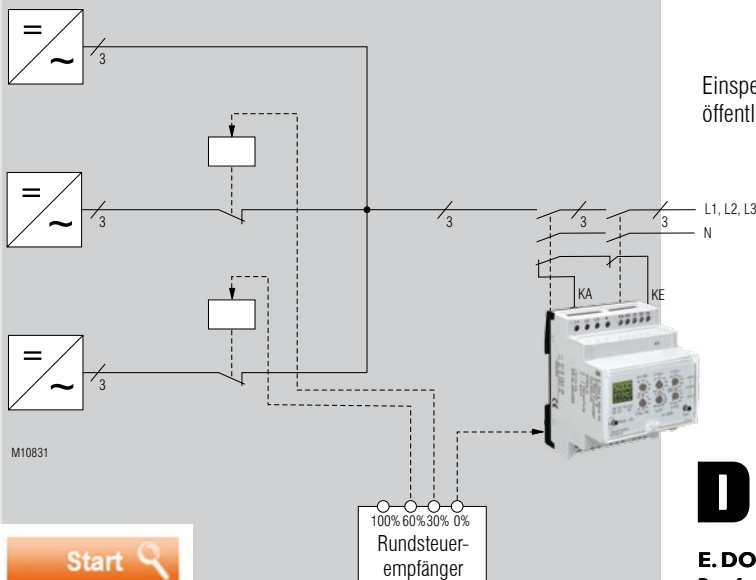
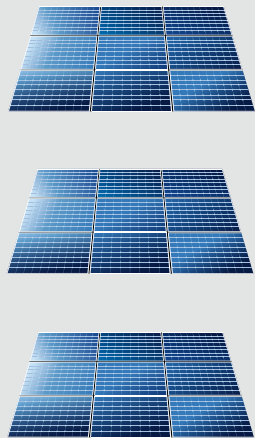
Das RP 9810 sorgt für eine sichere Überwachung der in der Richtlinie vorgeschriebenen Netzparameter und gewährleistet stabile Versorgungsnetze.

Unter anderem sind folgende Einsatzfälle denkbar:

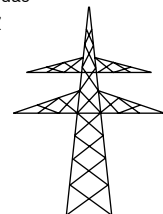
- ▶ Durch zuviel eingespeiste und zuwenig abgenommene Leistung steigt die Frequenz im öffentlichen Versorgungsnetz an. Das RP 9810 erkennt diese übermäßige Steigerung und trennt die Anlage vom Netz.
- ▶ Das Energieversorgungsunternehmen führt Wartungsarbeiten im Versorgungsnetz durch. Das RP 9810 erkennt ein freigeschaltetes Netz und trennt die Anlage sicher ab.



Spannungs- und Frequenzwächter RP 9810 erfüllt die VDE-AR-N 4105



Einspeisung in das öffentliche Netz



## Weitere Informationen

RP 9810

Start

[www.dold.com](http://www.dold.com)

**DOLD** 

**E. DOLD & SÖHNE KG**  
 Postfach 1251 • D-78114 Furtwangen  
 Tel. 07723 6540 • Fax 07723 654356  
 dold-relays@dold.com • www.dold.com